

**FC Feusisberg-Schindellegi
ausserordentliche Generalversammlung
Samstag, 24. November 2018**



Herzlich Willkommen

Begrüßung, Entschuldigungen

- 1. Begrüssung, Entschuldigungen**
- 2. Wahl der Stimmenzähler**
- 3. Informationen zum Projekt,
Fragen beantworten**
- 4. Beschlussfassung**
- 5. Verschiedenes**

Traktandenliste

→ **Abstimmung Traktandenliste**



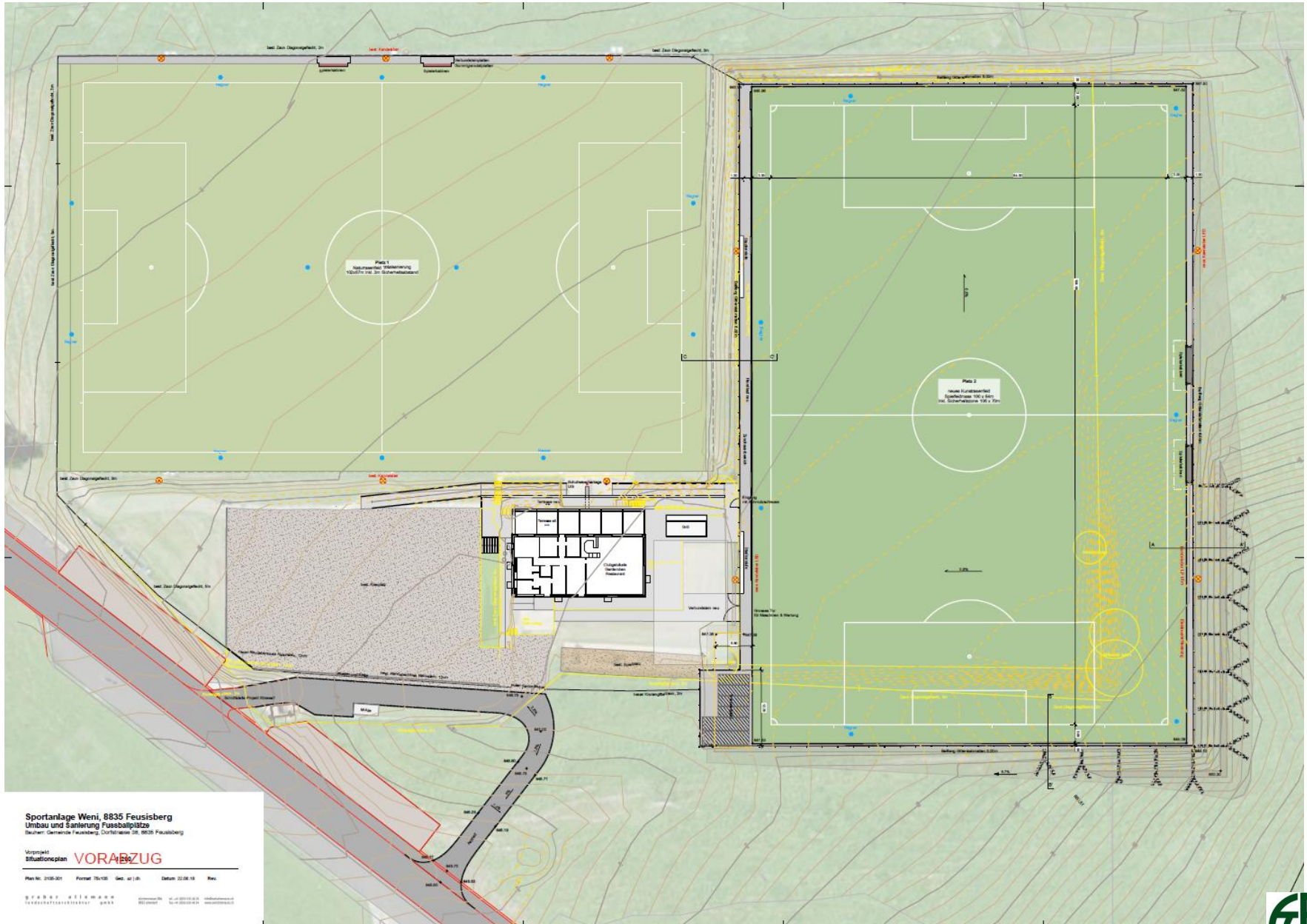
Wahl der Stimmenzähler

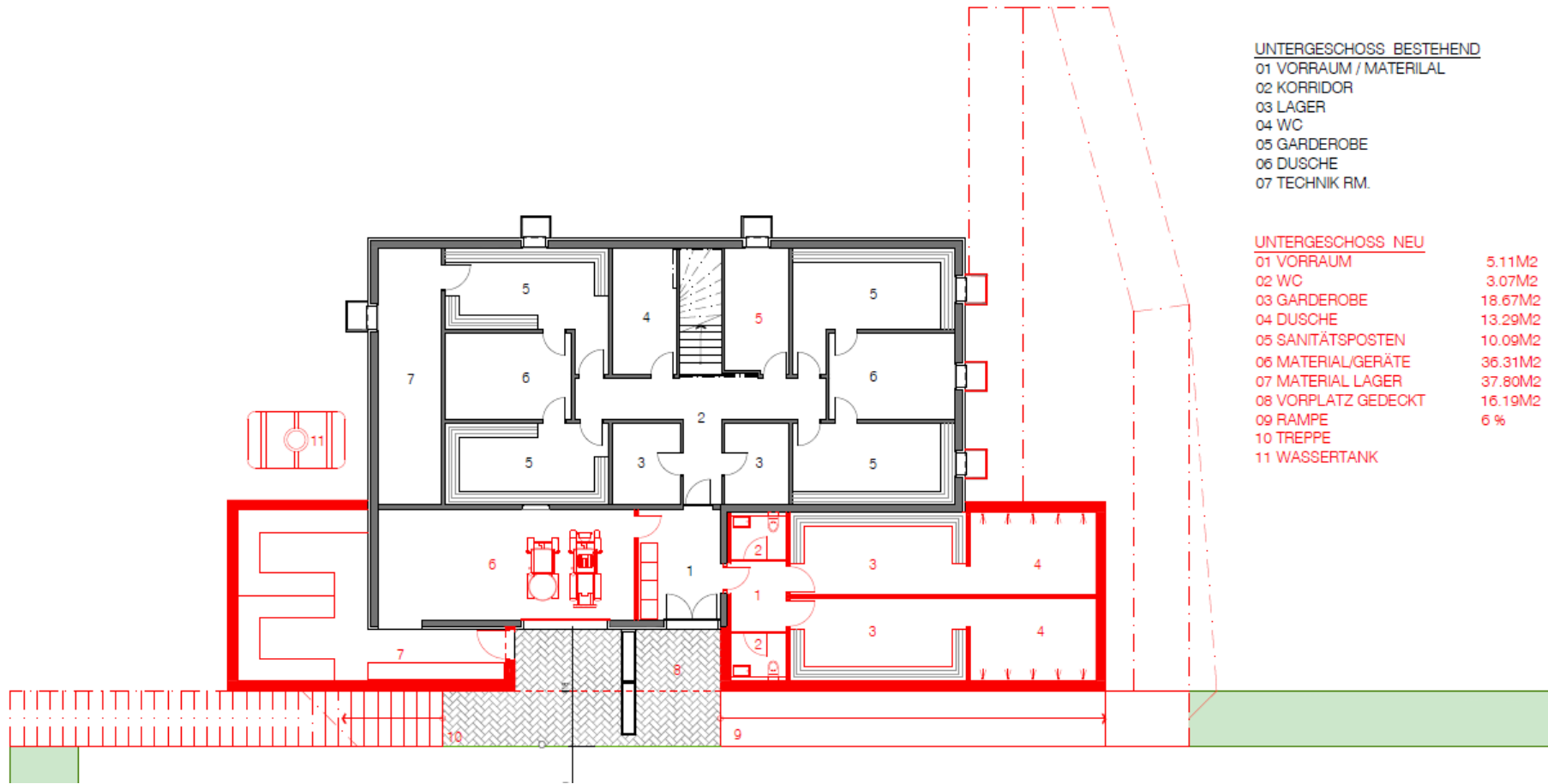
Wahl der Stimmenzähler

→ Wahl Stimmenzähler



Informationen zum Projekt, Fragen beantworten



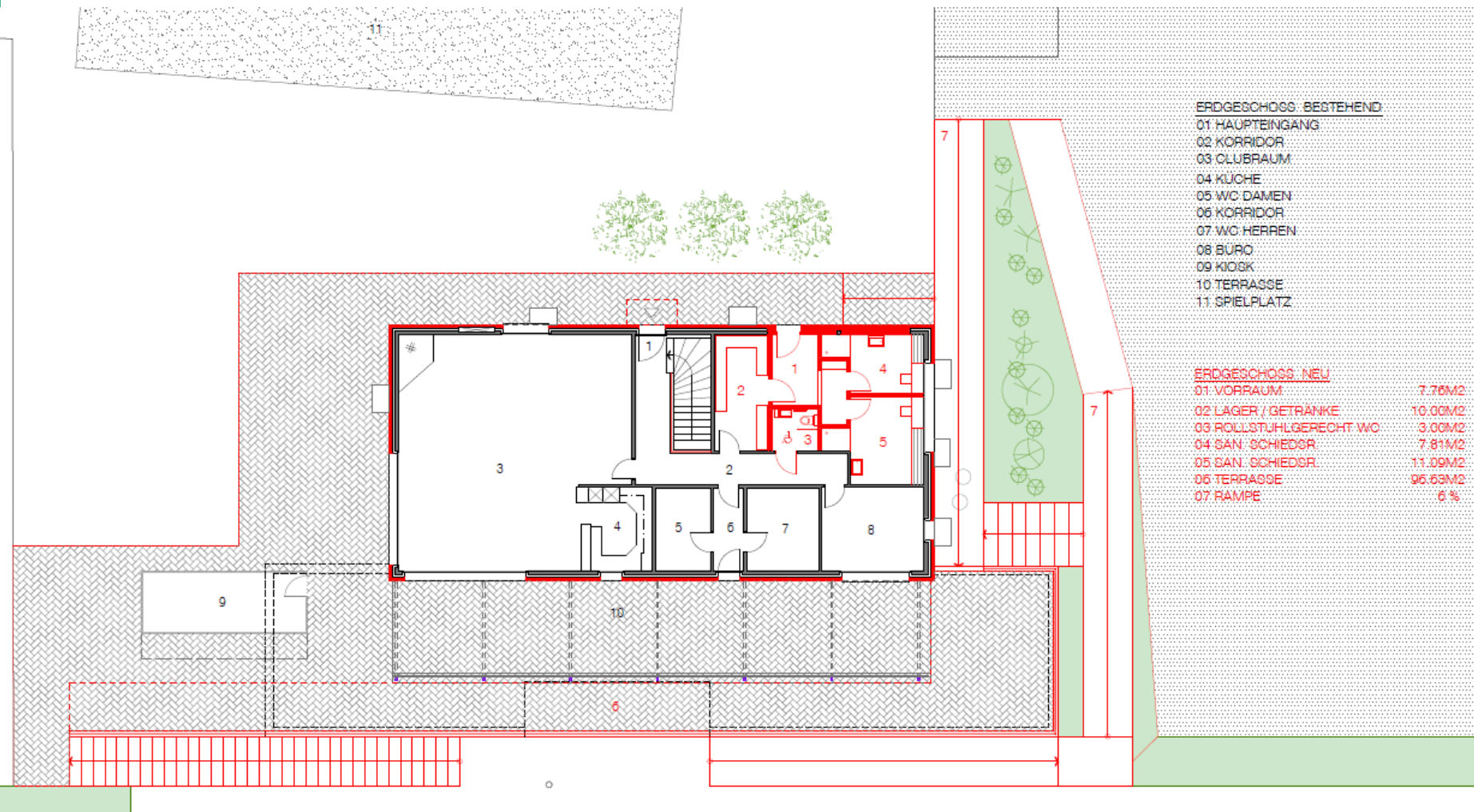


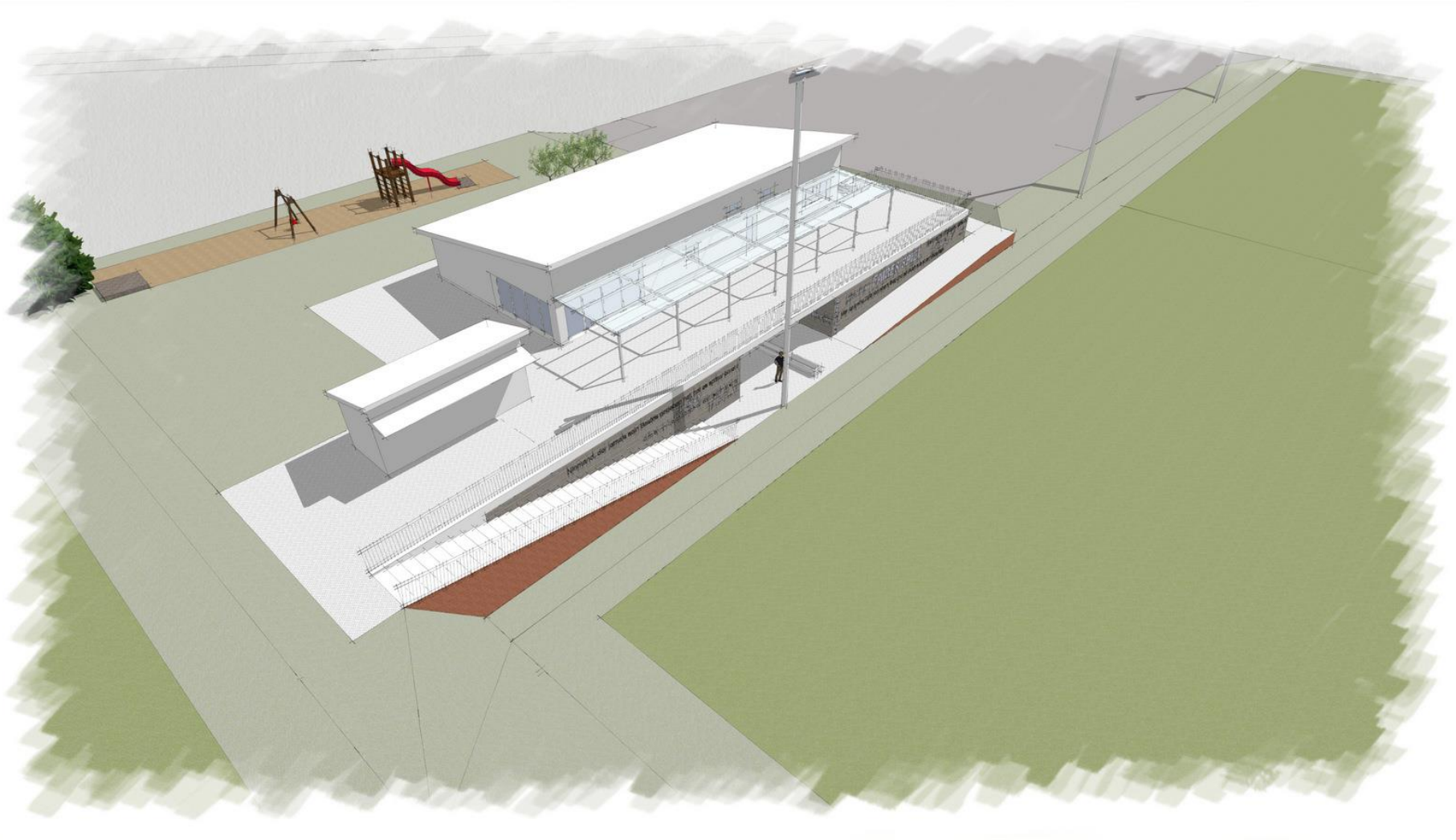
UNTERGESCHOSS BESTEHEND

- 01 VORRAUM / MATERIAL
- 02 KORRIDOR
- 03 LAGER
- 04 WC
- 05 Garderobe
- 06 DUSCHE
- 07 TECHNIK RM.

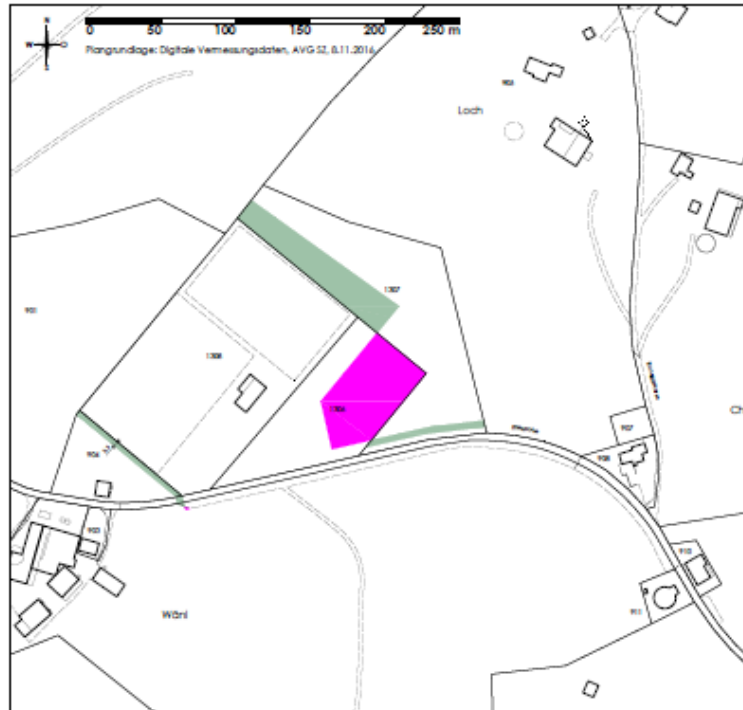
UNTERGESCHOSS NEU



- | | |
|---------------------|---------|
| 01 VORRAUM | 5.11M2 |
| 02 WC | 3.07M2 |
| 03 Garderobe | 18.67M2 |
| 04 DUSCHE | 13.29M2 |
| 05 SANITÄTSPOSTEN | 10.09M2 |
| 06 MATERIAL/GERÄTE | 36.31M2 |
| 07 MATERIAL LAGER | 37.80M2 |
| 08 VORPLATZ GEDECKT | 16.19M2 |
| 09 RAMPE | 6 % |
| 10 TREPPE | |
| 11 WASSERTANK | |



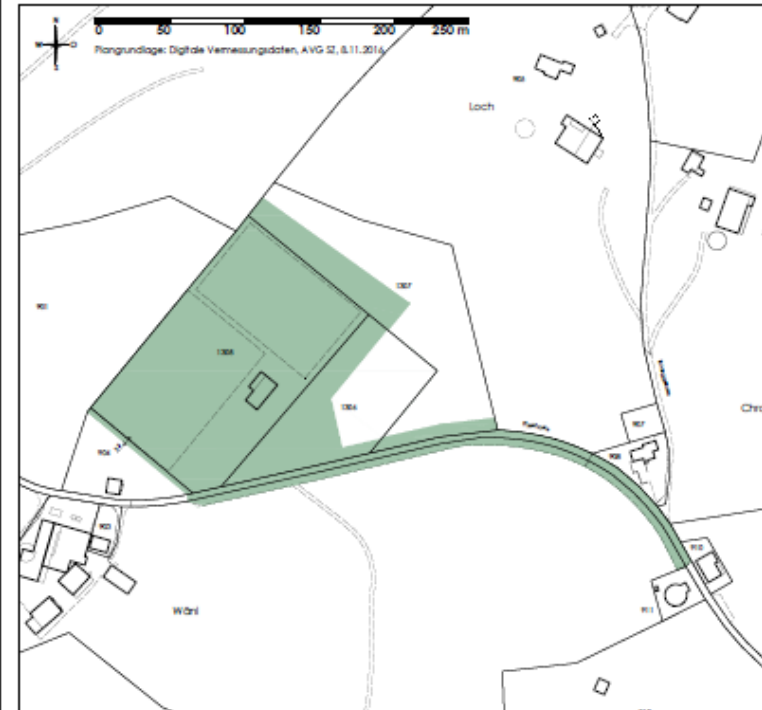


Änderungen



-  Einzonung von Landwirtschaftszone LW ES III in die Intensivverholungszone IE ES II = ca. 2'958 m²
-  Auszonung von der Intensivverholungszone IE ES II in die Landwirtschaftszone LW ES III = ca. 2'958 m²

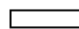
Nutzungsplan mit Änderungen



Verbindlicher Planinhalt

- | | | |
|---|---------------------------|----|
| Bauzonen | | ES |
|  | IE Intensivverholungszone | II |

Orientierender Planinhalt

- | | | |
|---|------------------------|-----|
|  | LW Landwirtschaftszone | III |
|---|------------------------|-----|

- Fläche der Intensiverholungszone 24'156 m²
- Preis 270.- CHF / m²
- Kosten Landerwerb ca. CHF 6.5 Mio.



• Landerwerb	CHF 6.5 Mio.
• Sanierung Rasen und Neubau Kunstrasenfeld	CHF 3.1 Mio.
• Sanierung und Erweiterung Garderobengebäude	CHF 1.3 Mio.
• Diverses (Meteorabwasserleitung, etc.)	CHF 0.2 Mio.
→ Total Projektkosten (inkl. MwSt.)	CHF 11.1 Mio.

	Baurecht	Nutzungsrecht
Eigentum Clubhaus	FCFS	Gemeinde
Freie Nutzung	FCFS	FCFS
Bauherr Sanierung	FCFS	Gemeinde
Kosten Sanierung	FCFS	Gemeinde
Volksabstimmungen	1. Baurechtsvertrag 2. Kredit	keine
Projektbeitrag FCFS	Eigenleistungen	Clubhaus
Rechte / Pflichten	Nutzungsvereinbarung	Nutzungsvereinbarung

Zusammenarbeit FCFS – Gemeinde Feusisberg

Viele Rechte und Pflichten für den FCFS

- Nutzung der Anlagen und Gebäude in 1. Priorität durch FCFS
- Betrieblicher Unterhalt an Anlagen (Pflege der Plätze, Spielfeldmarkierung, Clubhaus, etc.) durch FCFS
- Betrieb und kleinere Unterhaltsmassnahmen am Gebäude (FCFS)
- Baulicher Unterhalt an Anlagen und Gebäude (Gemeinde)
- Grössere Beschaffung und Reparaturen von Maschinen und Gerätschaften (Gemeinde)

→ **Nutzungsvereinbarung**

Datum	Tätigkeit
19. Oktober 2018 bis 19. November 2018	Publikation und öffentliche Auflage Teilnutzungsplan Weni (§ 25 PBG)
bis Februar 2019	Hinweise aus Bevölkerung verarbeiten, Vorprojekte abschliessen, Kosten definitiv ermitteln und Sachvorlage erarbeiten
26. April 2019	Gemeindeversammlung mit Sachvorlage zur Überweisung an Urne
30. Juni 2019	Urnenabstimmung zu <ul style="list-style-type: none">• Teilnutzungsplan Weni• Landerwerb• Projektkredit für Kunstrasenplatz, Sanierung Rasenplatz, Sanierung und Erweiterung Clubhaus
Ab Herbst 2019	Detailplanung und Arbeitsvergaben
Frühjahr 2020	Baubeginn

Fragen zum Projekt

Mit einem JA erhält der Vorstand die Befugnisse,

- mit der Gemeinde Feusisberg eine Nutzungsvereinbarung zu unterzeichnen
- den aktuellen Baurechtsvertrag aufzulösen
- sowie alle fest installierten Anlageteile zusammen mit dem Clubhaus als FC-Projektbeteiligung der Gemeinde zu überschreiben

Beschlussfassung

→ Beschlussfassung



Verschiedenes

**FC Feusisberg-Schindellegi
ausserordentliche Generalversammlung
Samstag, 24. November 2018**



Besten Dank